



Le Totem du Jardin Suspendu

Un espace de fraîcheur et de respiration

Aulnay-de-Saintonge



© atelier sierra

Flyer réalisé par le collectif
Mains Libres,
Bonsoir Architectes,
les artistes Neotravelmakers et
Sierra Architectes Urbanistes

Un socle commun Des ressources régionales

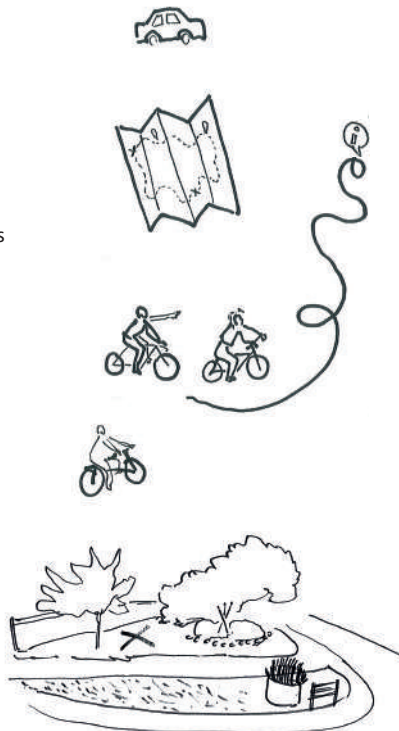
Raconter une histoire

Mettre en récit, formaliser, matérialiser

Les totems des Vals de Saintonge forment un ensemble de douze installations. Nous avons été motivés par l'idée d'interpréter les marqueurs propres à chaque contexte dans lequel s'inscrivent ces totems, afin de les matérialiser de manière poétique et pertinente.

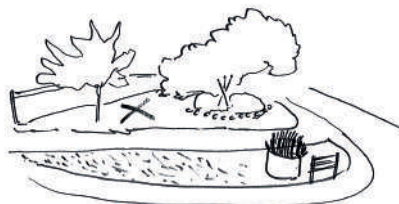
À travers ces douze micro-architectures que nous avons imaginées, se dessine un parcours captivant, racontant l'histoire des Vals de Saintonge à travers ses paysages, son patrimoine culturel, son artisanat, ses habitants et son histoire. Chaque totem devient ainsi une étape d'un voyage, invitant les visiteurs à découvrir les richesses et la diversité de ce territoire.

Le réseau des douze totems d'information touristique devient le support d'un itinéraire cyclable, la route des totems, enrichissant ainsi les modalités de découverte du territoire des Vals de Saintonge.



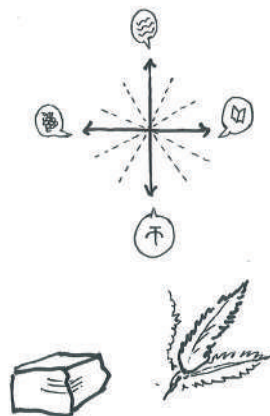
Localisation et point stratégique identifié :

Le totem est implanté en entrée de ville ouest, sur domaine public engazonné, avec une visibilité optimale depuis le carrefour et à proximité du collège, symbolisant une invitation à découvrir le centre-bourg.



Nous proposons un concept simple, inspiré du dodécagone, un polygone à douze côtés, pour faire écho à cet ensemble homogène réparti sur douze sites. Chaque totem est constitué de quatre mâts en bois, représentant les quatre familles thématiques : l'histoire, le fleuve, le vignoble et l'art roman. Ainsi, chaque installation s'inscrit dans un contexte particulier, lié à un patrimoine, un paysage et des ressources spécifiques, tout en se connectant à l'histoire commune que racontent les douze totems.

Nous attachons une grande importance à l'utilisation des ressources locales, afin de conférer à chaque totem une véritable identité créée dans le terroir et le territoire. Parmi les trésors régionaux, la pierre de Saintonge et le bois de châtaignier occupent une place de choix, non seulement pour leurs qualités intrinsèques, mais aussi pour les valeurs qu'ils incarnent.



Le totem comme point de repère Et refuge local

Être à l'écoute d'un territoire

Planter, nourrir, faire grandir

Ville étape sur le chemin de Saint-Jacques de Compostelle, par la voie de Tours, Aulnay-de-Saintonge se révèle comme une halte suspendue entre deux temps, celui du pèlerin et celui de la pierre. Née d'un village gallo-romain et d'un camp militaire, la ville porte en elle les strates d'une mémoire longue.

L'église Saint-Pierre d'Aulnay, inscrite au patrimoine mondial de l'UNESCO, en est le cœur rayonnant : sa grammaire sculptée (bestiaires, entrelacs, figures hiératiques) murmure des récits à demi-oubliés. Son jardin, son donjon, son colombier médiéval forment un ensemble habité qui a profondément nourri la conception du Totem Suspendu.

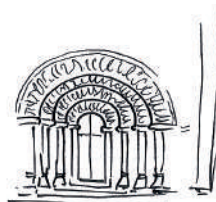
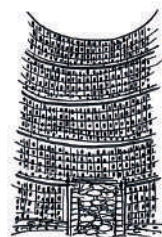
Comme un appel discret à entrer dans le centre-bourg ancien, le Totem Suspendu s'élève face à la caserne de pompiers, équipement structurant de la commune, non loin du collège de l'Ouche des Carmes. Il marque un seuil, une invitation à ralentir.

À son arrivée à Aulnay-de-Saintonge, le visiteur est invité à faire le tour du Totem pour découvrir différentes espèces végétales. Cette structure-paysage constitue une première halte sensible, où les matières parlent avant les mots : le bois de châtaignier et la douce pierre blonde de Saintonge rappellent que le territoire est ici une ressource à part entière.

Le projet des Totems des Vals de Saintonge s'inscrit dans cette volonté de rendre visible ce qui est souvent traversé sans être vu. Le Totem Suspendu dépasse la simple signalétique du chemin de Compostelle : surélevé, il devient refuge et invite chacun à habiter un instant le paysage.

La notion de refuge :

**Le Totem offre un carré de nature protégé,
Pour cultiver l'essentiel.**



Une invitation à l'action

Ludique et poétique

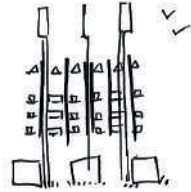
Devenir acteur

Parcourir, actionner, sensibiliser

Ici, la terre s'élève, les plantes grimpent, le vivant reprend ses droits. Le Totem du Jardin Suspendu s'inspire des jardins médiévaux, ces espaces cultivés avec soin où chaque plante médicinale avait sa place, son usage, sa vertu.



Entre des bacs de bois et des pots de terre cuite, des plantes grimpantes enlacent peu à peu la structure, l'habillent et la font vivre. En créant un espace de verdure où l'on peut planter, entretenir, nourrir et faire grandir, ce jardin surélevé devient un signal de verdure au cœur de la ville et de sa minéralité.



Pensé comme un lieu de régénération, ce totem jardin suspendu devient un espace de fraîcheur en milieu urbain, invitant les visiteurs à s'y arrêter pour contempler et respirer.

Concept :

Création de bacs plantés à l'image des serres verticales, permettant une mise en culture participative d'espèces emblématiques et/ou anciennes.

La structure du totem est conçue pour abriter des plantations diverses, rappelant les jardins traditionnels. Des perchoirs sont disposés en partie haute, en partenariat avec la LPO17, pour favoriser l'accueil d'oiseaux, leur permettre de faire une halte avant de repartir et ainsi, enrichir la biodiversité. Ce jardin suspendu offre également une symbolique forte : à l'image des digues qui protègent des inondations, il devient un abri surélevé, un signal de résilience et de croissance. Cette sculpture innovante réinterprète les pratiques agricoles anciennes tout en accueillant une flore oubliée.



Activité ludique proposée :

Découvrir, observer, sentir et regarder grandir des plantes oubliées

Au-delà de sa dimension esthétique et écologique, le totem invite à une expérience sensorielle unique. En approchant de la structure, le visiteur est invité à se laisser enivrer par les parfums des plantes cultivées, stimulant ainsi son odorat tout en l'immergeant dans un univers inspiré par le bestiaire médiéval et les traditions des cultures médicinales. Ce Totem, bien plus qu'un simple repère, devient un lieu de connexion entre l'homme, la nature et l'histoire.

